



EH
EMPREINTE HUMAINE
Bien être, bien vivre, bien faire.

WEBINAIRE 9 FÉVRIER 2015

AGIR SUR
L'EMPREINTE
HUMAINE DES
CHANGEMENTS
DANS LE
RÉSEAU DE LA
SANTÉ



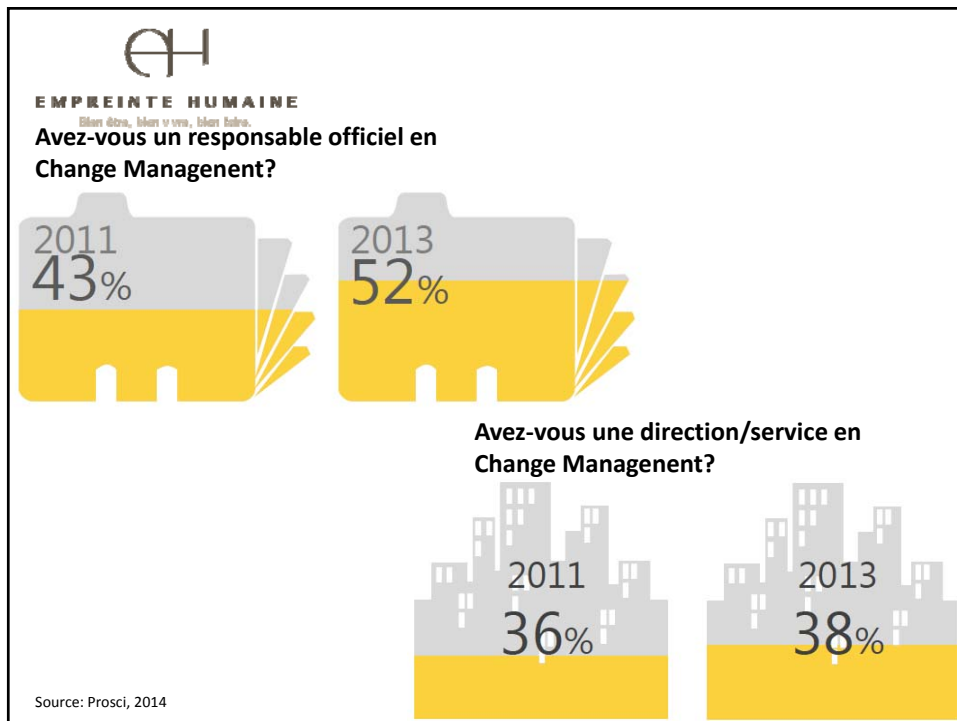
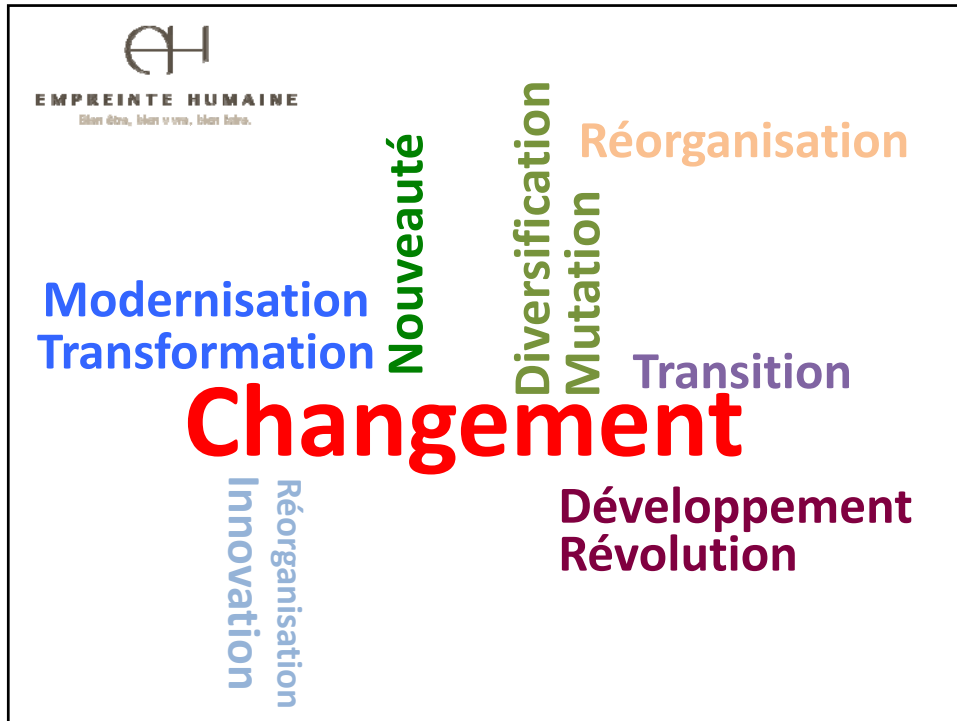
EH
EMPREINTE HUMAINE
Bien être, bien vivre, bien faire.

EXTRA! EXTRA!
READ ALL ABOUT IT!
CHANGES
COMING!!


« *Mieux vaut
prendre le
changement par la
main, avant qu'il
ne nous prenne par
la gorge!* »

Winston Churchill

2







EMPREINTE HUMAINE
Bien être, bien vivre, bien faire.

Comment évaluer l’empreinte humaine des changements?

ANALYSER PENSER AGIR

7


EMPREINTE HUMAINE
Bien être, bien vivre, bien faire.

Comment évaluer l’empreinte humaine des changements?

**ANALYSER ÉCOUTER/
DIALOGUER PENSER SENTIR AGIR**

8

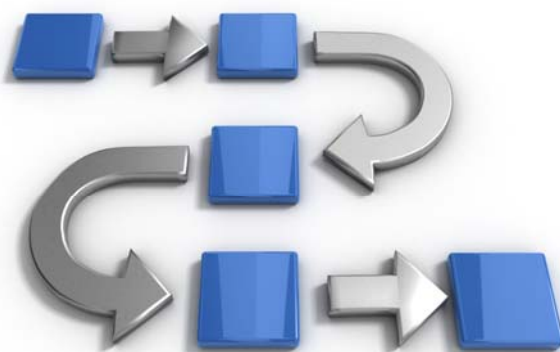
Définition de l'étude de faisabilité humaine (EFH)

L'EFH est un processus d'analyse, d'accompagnement des changements qui a pour objectif:

1. De procurer une **organisation du travail favorable** au développement (physique, psychologique et intellectuel) des personnes;
2. De développer un **effet positif des changements** proposés;
3. D'assurer un plus **grand succès au projet** organisationnel/changement;
4. **D'accompagner** lors de la mise en œuvre des préconisations.

9

ÉVALUER L'EMPREINTE HUMAINE DES CHANGEMENTS ?



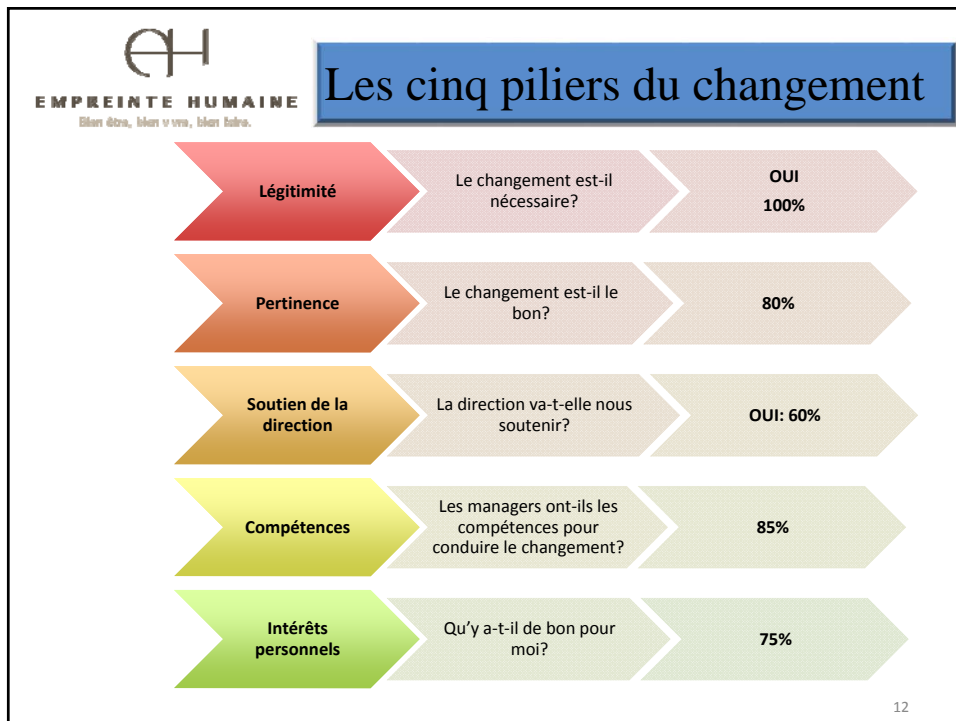
LA CONDUITE DU CHANGEMENT

(participation, information, disponibilité, soutien post-changement)

LA CIBLE DU CHANGEMENT

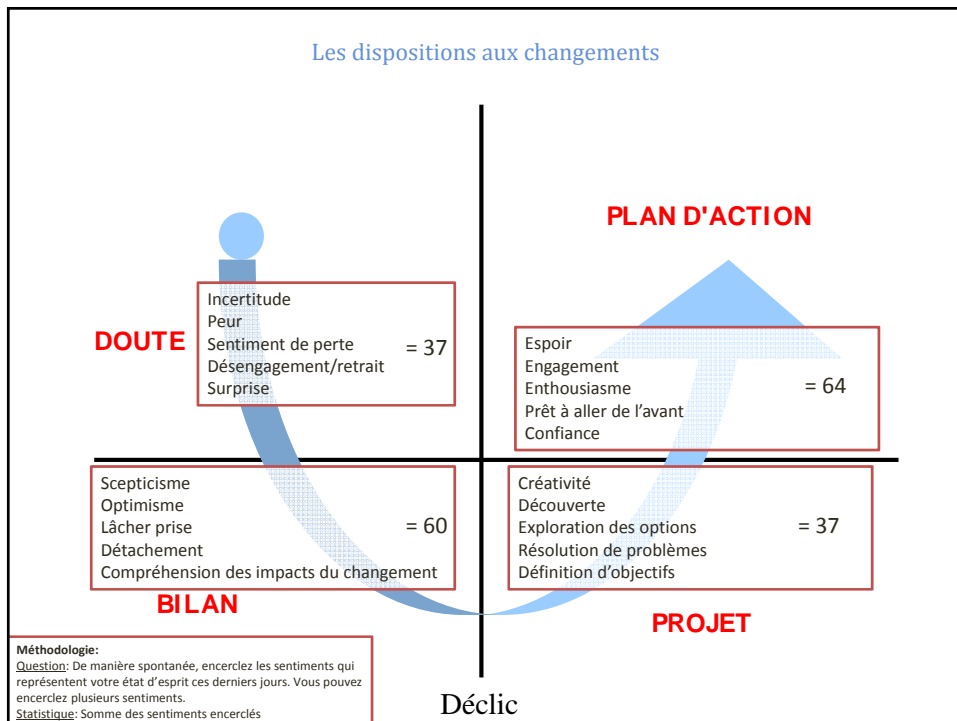
(outils, logiciel, équipe, machine, etc.)

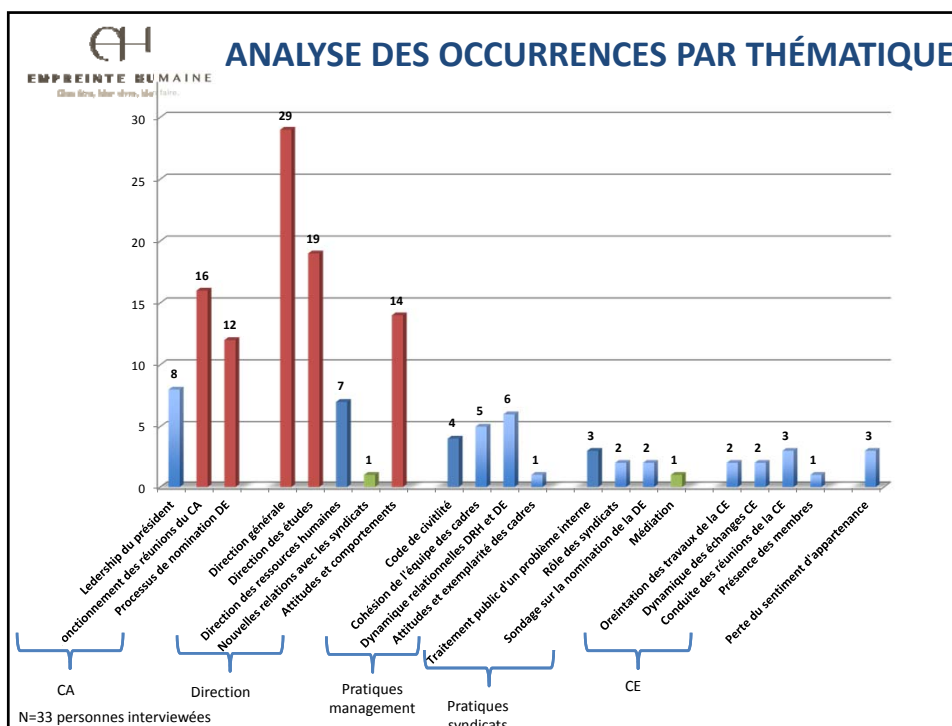
10



EXEMPLES DE RAPPORT EFH

最好
 好
 普通
 差





PRINCIPALES QUESTIONS SOULEVÉES

OUTIL

1. Que va faire le logiciel exactement, Quelle est son architecture? Quelles sont les passerelles entre les données?
2. Y a-t-il eu des essais de ce logiciel chez Danone ou ailleurs et sont-ils concluants?
3. Le logiciel va-t-il générer les passeports de formation?
4. La formation va-t-elle devenir prioritaire sur le planning?
5. De quoi va avoir l'air l'ergonomie du logiciel?
6. Vais-je conserver une marge de manœuvre?
7. L'ordonnement sera-t-il intégré?
8. Les requêtes et l'accès aux données des années antérieures seront-elles possibles?
9. Les requêtes sur les formations seront-elles possibles, si oui lesquelles?

ORGANISATION

1. Comment va se faire la construction des équipes pour le planning?
2. Que va-t-il arriver avec les personnes dont la saisie est l'essentiel de leur travail?
3. Quelle organisation est prévue?
4. Quelle va être l'organisation à la logistique?

