

Et si on misait sur la participation des préposés aux bénéficiaires pour mieux déterminer des pistes de prévention ? La mise en place d'un comité de pairs -
 Nathalie Jauvin, chercheuse, Équipe RIPOST, CEVQ - Suzanne Couture, Équipe RIPOST, CEVQ - Jacques Fournier, préposé aux bénéficiaires, président du comité de pairs PAB - CIUSSS de la Capitale-Nationale



**ET SI ON MISAIT SUR LA PARTICIPATION DES PRÉPOSÉS
 AUX BÉNÉFICIAIRES POUR MIEUX DÉTERMINER DES PISTES
 DE PRÉVENTION ?
 LA MISE EN PLACE D'UN COMITÉ DE PAIRS**

Nathalie Jauvin, Équipe de recherche RIPOST, Centre d'excellence sur le vieillissement de Québec (CEVQ), CIUSSS de la Capitale-Nationale
Suzanne Couture, Chef d'activités - Services d'assistance PAB/ASSS ; Direction SAPA, CIUSSS de la Capitale-Nationale
Jacques Fournier, Préposé aux bénéficiaires, Président du comité de pairs PAB, CIUSSS de la Capitale-Nationale

Conférence présentée dans le cadre du colloque Centres d'hébergement et de soins de longue durée - Ensemble en prévention ! organisé par l'ASSTSAS, en collaboration avec l'IUGM et la communauté de pratique en SST en CHSLD.

Et si on misait sur la participation des préposés aux bénéficiaires pour mieux déterminer des pistes de prévention ? La mise en place d'un comité de pairs -
Nathalie Jauvin, chercheuse, Équipe RIPOST, CEVQ - Suzanne Couture, Équipe RIPOST, CEVQ - Jacques Fournier, préposé aux bénéficiaires, président du comité de pairs PAB - CIUSSS de la Capitale-Nationale

PLAN

- **Présentations**
- **La recherche en CHSLD**
 - Historique de la recherche
 - Grands constats
 - Conditions propices à la participation
- **Comité de pairs PAB**
 - Historique
 - Fonctionnement
 - Réalisations
 - Leçons apprises

Conférence présentée dans le cadre du colloque Centres d'hébergement et de soins de longue durée - Ensemble en prévention ! organisé par l'ASSTSAS, en collaboration avec l'IUGM et la communauté de pratique en SST en CHSLD.

Et si on misait sur la participation des préposés aux bénéficiaires pour mieux déterminer des pistes de prévention ? La mise en place d'un comité de pairs -
 Nathalie Jauvin, chercheuse, Équipe RIPOST, CEVQ - Suzanne Couture, Équipe RIPOST, CEVQ - Jacques Fournier, préposé aux bénéficiaires, président du comité de pairs
 PAB - CIUSSS de la Capitale-Nationale

QUELQUES ÉLÉMENTS HISTORIQUES : RECHERCHE

- **2010-2011** : projet sur la communication organisationnelle à l'intention des PAB (CSSLVC).
- **Par la suite** : comité conjoint en santé et sécurité du travail (CCSST) du CSSVC.
- Amorce d'une démarche de **recherche-action**
 - **Phase 1 : En 2014-2015**
 - But : mieux connaître le contexte spécifique de travail des PAB et identifier des premières pistes d'action.
 - Méthode : entrevues individuelles auprès de 16 PAB et de 7 chefs d'unité.
 - **Phase 2 : En 2016-2017**
 - But : explorer plus en profondeur la dimension de la **participation** chez les PAB, un thème central de l'analyse de la phase
 - Méthode : entrevues individuelles en milieux urbain et rural (PAB, Inf. et Inf. Aux., chefs d'unité du CIUSSS)
 - **Phase 3 : En attente de financement**
 - Recherche-action visant le développement d'un modèle d'intervention préventive en SST par et pour les préposés aux bénéficiaires en CHSLD

Conférence présentée dans le cadre du colloque Centres d'hébergement et de soins de longue durée - Ensemble en prévention ! organisé par l'ASSTSAS, en collaboration avec l'IUGM et la communauté de pratique en SST en CHSLD.

Et si on misait sur la participation des préposés aux bénéficiaires pour mieux déterminer des pistes de prévention ? La mise en place d'un comité de pairs -
Nathalie Jauvin, chercheuse, Équipe RIPOST, CEVQ - Suzanne Couture, Équipe RIPOST, CEVQ - Jacques Fournier, préposé aux bénéficiaires, président du comité de pairs
PAB - CIUSSS de la Capitale-Nationale

GRANDS CONSTATS DE LA PHASE 1

- Les PAB sont exposés à un travail émotionnellement exigeant :
 - **difficultés émotionnelles** en lien avec leur travail
 - +
 - très **peu de ressources** pour y faire face
- Un **métier de l'ombre**, un **sentiment d'invisibilité**
- **Pas (ou peu) le sentiment d'appartenir à l'équipe de soins + faible sentiment d'appartenance à un collectif de PAB**
- Le **sens qu'ils donnent à leur travail : faire la différence** dans la vie des résidents
- Chez les **chefs d'unité : deux tendances distinctes**

Conférence présentée dans le cadre du colloque Centres d'hébergement et de soins de longue durée - Ensemble en prévention ! organisé par l'ASSTSAS, en collaboration avec l'IUGM et la communauté de pratique en SST en CHSLD.

Et si on misait sur la participation des préposés aux bénéficiaires pour mieux déterminer des pistes de prévention ? La mise en place d'un comité de pairs -
Nathalie Jauvin, chercheuse, Équipe RIPOST, CEVQ - Suzanne Couture, Équipe RIPOST, CEVQ - Jacques Fournier, préposé aux bénéficiaires, président du comité de pairs PAB - CIUSSS de la Capitale-Nationale

L'ENJEU DE LA PARTICIPATION



OMNIPRÉSENT DANS LES TÉMOIGNAGES RECUEILLIS AUX PLANS

- **Organisationnel** : la forte hiérarchie = difficulté de se tailler une place au sein de l'organisation.
- **Collectif** : manque solidarité entre les PAB et manque de volonté de participer, même si on leur accorde le droit de parole.
- **Individuel** : peu portés à prendre la parole dans un contexte d'invisibilité ; la méfiance fait obstacle à la participation.

Conférence présentée dans le cadre du colloque Centres d'hébergement et de soins de longue durée - Ensemble en prévention ! organisé par l'ASSTSAS, en collaboration avec l'IUGM et la communauté de pratique en SST en CHSLD.

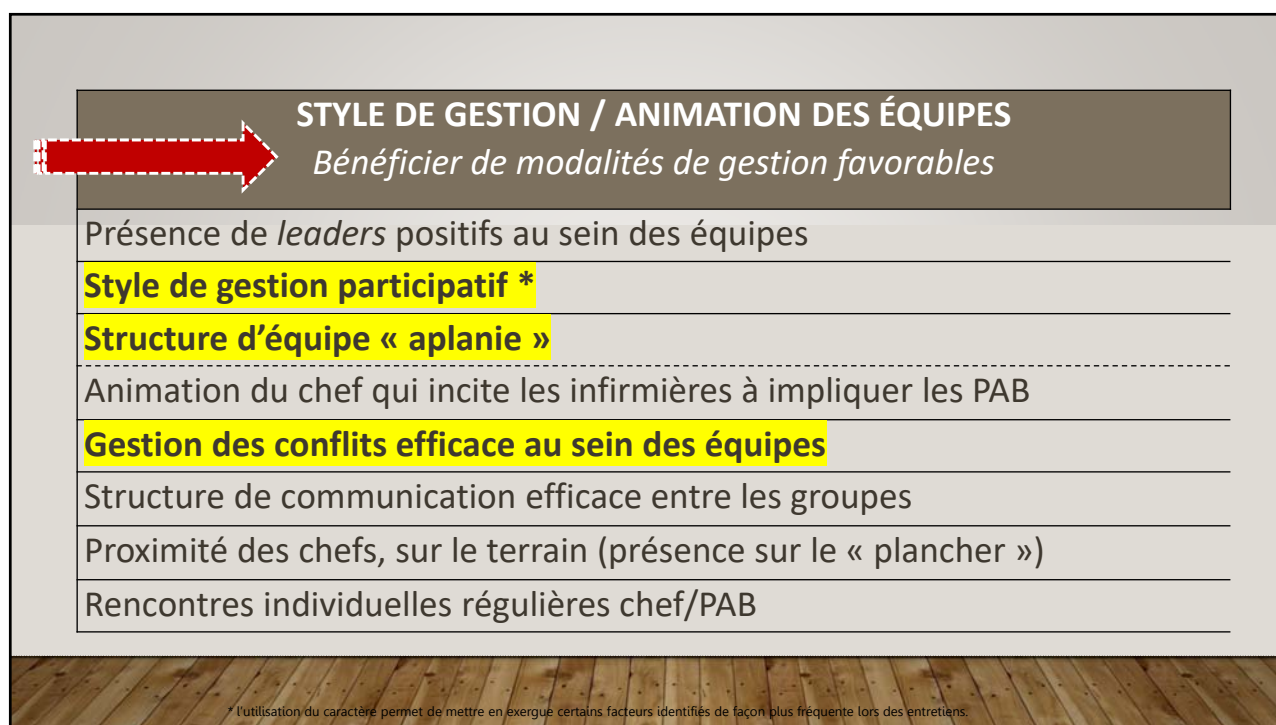
Et si on misait sur la participation des préposés aux bénéficiaires pour mieux déterminer des pistes de prévention ? La mise en place d'un comité de pairs -
Nathalie Jauvin, chercheuse, Équipe RIPOST, CEVQ - Suzanne Couture, Équipe RIPOST, CEVQ - Jacques Fournier, préposé aux bénéficiaires, président du comité de pairs PAB - CIUSSS de la Capitale-Nationale



SOMMAIRE DES CONDITIONS PROPICES
À LA PARTICIPATION DES PAB **(PHASE 2)**

Conférence présentée dans le cadre du colloque Centres d'hébergement et de soins de longue durée - Ensemble en prévention ! organisé par l'ASSTSAS, en collaboration avec l'IUGM et la communauté de pratique en SST en CHSLD.

Et si on misait sur la participation des préposés aux bénéficiaires pour mieux déterminer des pistes de prévention ? La mise en place d'un comité de pairs -
 Nathalie Jauvin, chercheuse, Équipe RIPOST, CEVQ - Suzanne Couture, Équipe RIPOST, CEVQ - Jacques Fournier, préposé aux bénéficiaires, président du comité de pairs PAB - CIUSSS de la Capitale-Nationale



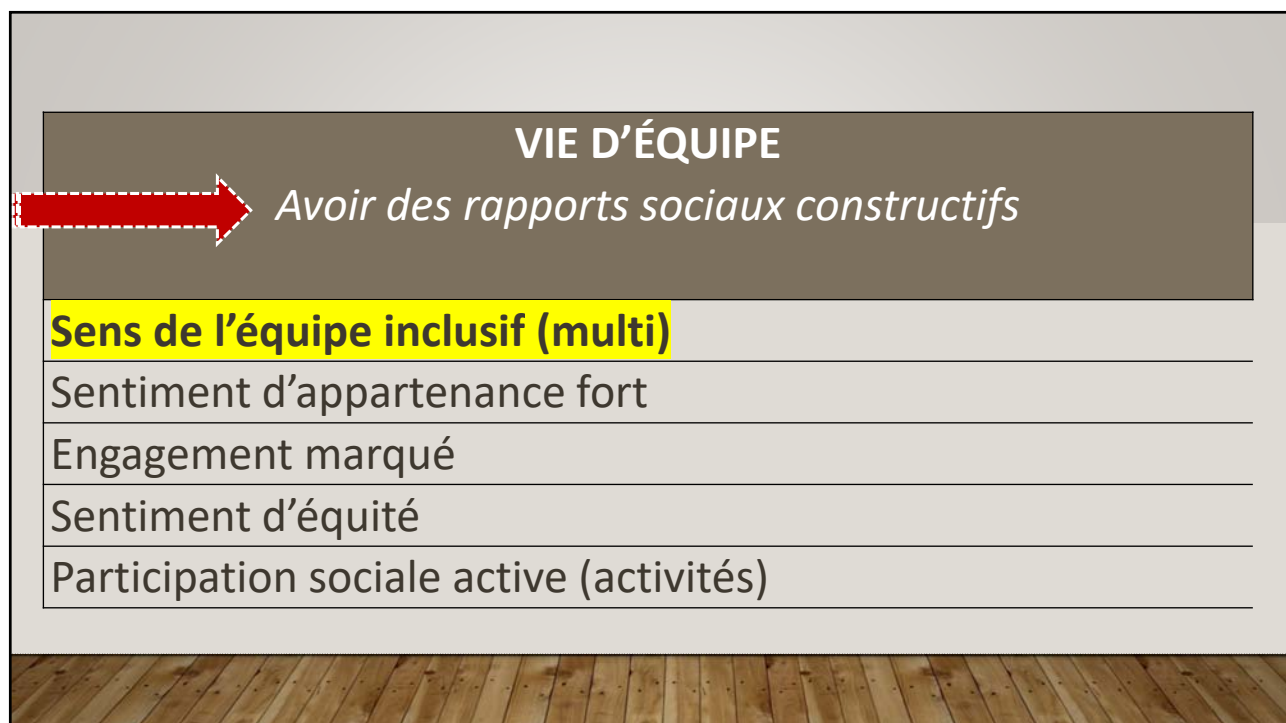
Conférence présentée dans le cadre du colloque Centres d'hébergement et de soins de longue durée - Ensemble en prévention ! organisé par l'ASSTSAS, en collaboration avec l'IUGM et la communauté de pratique en SST en CHSLD.

Et si on misait sur la participation des préposés aux bénéficiaires pour mieux déterminer des pistes de prévention ? La mise en place d'un comité de pairs -
Nathalie Jauvin, chercheuse, Équipe RIPOST, CEVQ - Suzanne Couture, Équipe RIPOST, CEVQ - Jacques Fournier, préposé aux bénéficiaires, président du comité de pairs PAB - CIUSSS de la Capitale-Nationale



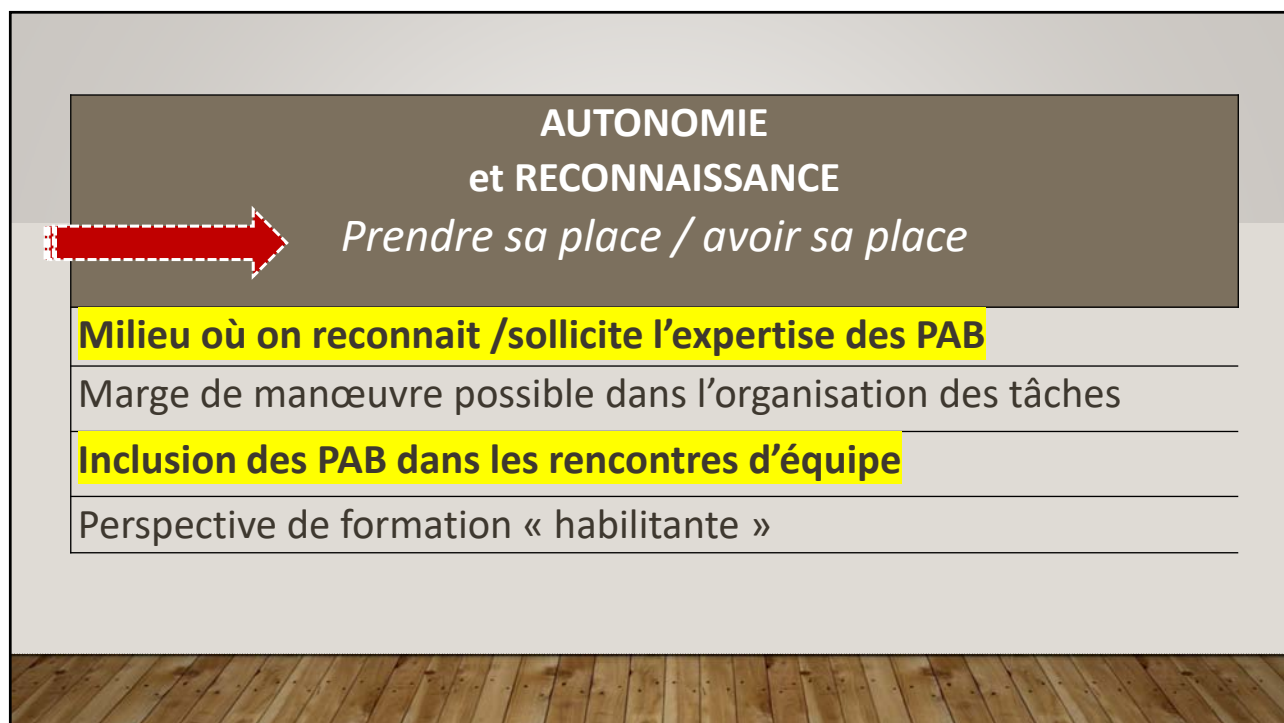
Conférence présentée dans le cadre du colloque Centres d'hébergement et de soins de longue durée - Ensemble en prévention ! organisé par l'ASSTSAS, en collaboration avec l'IUGM et la communauté de pratique en SST en CHSLD.

Et si on misait sur la participation des préposés aux bénéficiaires pour mieux déterminer des pistes de prévention ? La mise en place d'un comité de pairs -
Nathalie Jauvin, chercheuse, Équipe RIPOST, CEVQ - Suzanne Couture, Équipe RIPOST, CEVQ - Jacques Fournier, préposé aux bénéficiaires, président du comité de pairs PAB - CIUSSS de la Capitale-Nationale



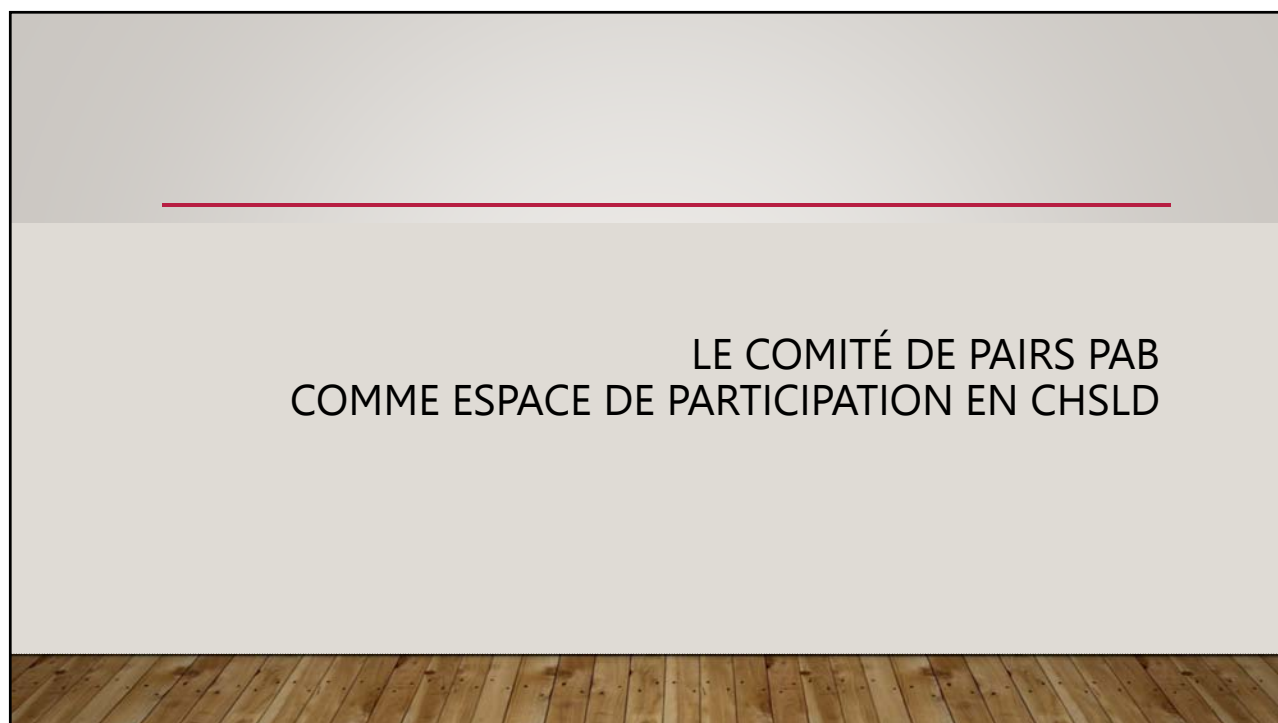
Conférence présentée dans le cadre du colloque Centres d'hébergement et de soins de longue durée - Ensemble en prévention ! organisé par l'ASSTSAS, en collaboration avec l'IUGM et la communauté de pratique en SST en CHSLD.

Et si on misait sur la participation des préposés aux bénéficiaires pour mieux déterminer des pistes de prévention ? La mise en place d'un comité de pairs -
Nathalie Jauvin, chercheuse, Équipe RIPOST, CEVQ - Suzanne Couture, Équipe RIPOST, CEVQ - Jacques Fournier, préposé aux bénéficiaires, président du comité de pairs
PAB - CIUSSS de la Capitale-Nationale



Conférence présentée dans le cadre du colloque Centres d'hébergement et de soins de longue durée - Ensemble en prévention ! organisé par l'ASSTSAS, en collaboration avec l'IUGM et la communauté de pratique en SST en CHSLD.

Et si on misait sur la participation des préposés aux bénéficiaires pour mieux déterminer des pistes de prévention ? La mise en place d'un comité de pairs -
Nathalie Jauvin, chercheuse, Équipe RIPOST, CEVQ - Suzanne Couture, Équipe RIPOST, CEVQ - Jacques Fournier, préposé aux bénéficiaires, président du comité de pairs PAB - CIUSSS de la Capitale-Nationale



Conférence présentée dans le cadre du colloque Centres d'hébergement et de soins de longue durée - Ensemble en prévention ! organisé par l'ASSTSAS, en collaboration avec l'IUGM et la communauté de pratique en SST en CHSLD.

Et si on misait sur la participation des préposés aux bénéficiaires pour mieux déterminer des pistes de prévention ? La mise en place d'un comité de pairs -
Nathalie Jauvin, chercheuse, Équipe RIPOST, CEVQ - Suzanne Couture, Équipe RIPOST, CEVQ - Jacques Fournier, préposé aux bénéficiaires, président du comité de pairs PAB - CIUSSS de la Capitale-Nationale

LE COMITÉ DE PAIRS PAB

- CSSS de la Vieille-Capitale 2008, direction de l'hébergement
- Création du tout premier comité de pairs PAB
 - Un représentant par centre d'hébergement (8)
- Un comité consultatif servant à
 - Faire connaître et reconnaître la contribution des préposés aux bénéficiaires en centre d'hébergement ;
 - Représenter les préposés aux bénéficiaires lors des consultations sur différents sujets

Conférence présentée dans le cadre du colloque Centres d'hébergement et de soins de longue durée - Ensemble en prévention ! organisé par l'ASSTSAS, en collaboration avec l'IUGM et la communauté de pratique en SST en CHSLD.

Et si on misait sur la participation des préposés aux bénéficiaires pour mieux déterminer des pistes de prévention ? La mise en place d'un comité de pairs -
Nathalie Jauvin, chercheuse, Équipe RIPOST, CEVQ - Suzanne Couture, Équipe RIPOST, CEVQ - Jacques Fournier, préposé aux bénéficiaires, président du comité de pairs PAB - CIUSSS de la Capitale-Nationale

LE COMITÉ DE PAIRS PAB

- CIUSSS de la Capitale-Nationale, direction SAPA (soutien à l'autonomie des personnes âgées)
- Comité de pairs PAB
- Comité de pairs ASSS (Auxiliaire santé et services sociaux)
- Un représentant par arrondissement, de Portneuf à Charlevoix
- Comité consultatif, un lieu d'échanges et de partage, développer des moyens de communication pour assurer la diffusion de l'information à l'ensemble des PAB dans la direction SAPA
 - Les invités du comité

Conférence présentée dans le cadre du colloque Centres d'hébergement et de soins de longue durée - Ensemble en prévention ! organisé par l'ASSTSAS, en collaboration avec l'IUGM et la communauté de pratique en SST en CHSLD.

Et si on misait sur la participation des préposés aux bénéficiaires pour mieux déterminer des pistes de prévention ? La mise en place d'un comité de pairs -
Nathalie Jauvin, chercheuse, Équipe RIPOST, CEVQ - Suzanne Couture, Équipe RIPOST, CEVQ - Jacques Fournier, préposé aux bénéficiaires, président du comité de pairs
PAB - CIUSSS de la Capitale-Nationale

LE COMITÉ DE PAIRS PAB S'ENGAGER : POURQUOI ?

- Valoriser le rôle du PAB
- Faire connaître les PAB comme des interlocuteurs valables
- Porter les préoccupations des collègues
- Recevoir l'information pertinente pour les PAB en amont
- Prendre la parole, donner son opinion
- Participer à l'amélioration des conditions d'exercice du travail

Conférence présentée dans le cadre du colloque Centres d'hébergement et de soins de longue durée - Ensemble en prévention ! organisé par l'ASSTSAS, en collaboration avec l'IUGM et la communauté de pratique en SST en CHSLD.

Et si on misait sur la participation des préposés aux bénéficiaires pour mieux déterminer des pistes de prévention ? La mise en place d'un comité de pairs -
Nathalie Jauvin, chercheuse, Équipe RIPOST, CEVQ - Suzanne Couture, Équipe RIPOST, CEVQ - Jacques Fournier, préposé aux bénéficiaires, président du comité de pairs PAB - CIUSSS de la Capitale-Nationale

LE COMITÉ DE PAIRS PAB LEÇONS APPRISSES

- Geste concret qui permet un lien avec les PAB, un geste de valorisation
- Prudence, comme c'est un comité consultatif, il faut agir avec pondération entre les mandats et les faux espoirs
- *Pour les représentants, comprendre la complexité des processus de changement*

Conférence présentée dans le cadre du colloque Centres d'hébergement et de soins de longue durée - Ensemble en prévention ! organisé par l'ASSTSAS, en collaboration avec l'IUGM et la communauté de pratique en SST en CHSLD.

Et si on misait sur la participation des préposés aux bénéficiaires pour mieux déterminer des pistes de prévention ? La mise en place d'un comité de pairs -
Nathalie Jauvin, chercheuse, Équipe RIPOST, CEVQ - Suzanne Couture, Équipe RIPOST, CEVQ - Jacques Fournier, préposé aux bénéficiaires, président du comité de pairs PAB - CIUSSS de la Capitale-Nationale

CONCLUSION

Un rôle à jouer en matière de prévention ?

Conférence présentée dans le cadre du colloque Centres d'hébergement et de soins de longue durée - Ensemble en prévention ! organisé par l'ASSTSAS, en collaboration avec l'IUGM et la communauté de pratique en SST en CHSLD.

Et si on misait sur la participation des préposés aux bénéficiaires pour mieux déterminer des pistes de prévention ? La mise en place d'un comité de pairs -
Nathalie Jauvin, chercheuse, Équipe RIPOST, CEVQ - Suzanne Couture, Équipe RIPOST, CEVQ - Jacques Fournier, préposé aux bénéficiaires, président du comité de pairs PAB - CIUSSS de la Capitale-Nationale

DES QUESTIONS ?



Conférence présentée dans le cadre du colloque Centres d'hébergement et de soins de longue durée - Ensemble en prévention ! organisé par l'ASSTSAS, en collaboration avec l'IUGM et la communauté de pratique en SST en CHSLD.