

# PROTECTION RESPIRATOIRE

RAPPEL DES ÉTAPES CLÉS  
POUR UTILISER VOTRE APPAREIL  
DE PROTECTION RESPIRATOIRE

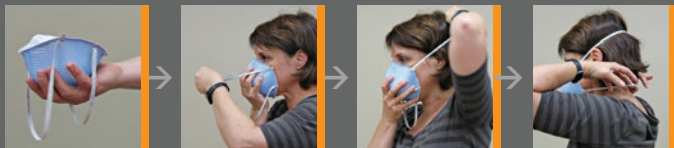
# N95



# Avant d'entrer DANS LA ZONE CONTAMINÉE

## Placer le N95

- Placer le N95 dans le **creux de la main**. Laisser pendre les courroies librement (modèles type coquille)
- Placer le N95 sous le menton en dirigeant la bande nasale de façon à recouvrir le nez
- Passer la courroie **supérieure** par-dessus la tête et la placer dans la partie supérieure du derrière de la tête
- Passer la courroie **inférieure** par-dessus la tête et la placer autour du cou, sous les oreilles et sous les cheveux
- Les courroies ne doivent pas être croisées ni tournées sur elles-mêmes.  
**Ne jamais raccourcir** les courroies en tirant sur celles-ci au niveau de l'attache



S'il y a une pince nasale métallique, placer l'index et le majeur des deux mains en haut de la pince. Modeler la section nasale à la forme du nez.

1

### VÉRIFICATION D'ÉTANCHÉITÉ

## à pression négative

- Placer les mains sur le N95 sans l'écraser
- Inhaler profondément pendant quelques secondes pour créer un vide
- Si l'essai est effectué correctement et que l'étanchéité est bonne, le N95 devrait s'affaisser légèrement sur le visage
- Sinon, repositionner le N95 et reprendre l'essai. Au besoin, effectuer plusieurs inhalations

2

### VÉRIFICATION D'ÉTANCHÉITÉ

## à pression positive

**Cette vérification devrait être faite après celle de l'étanchéité à pression négative.**

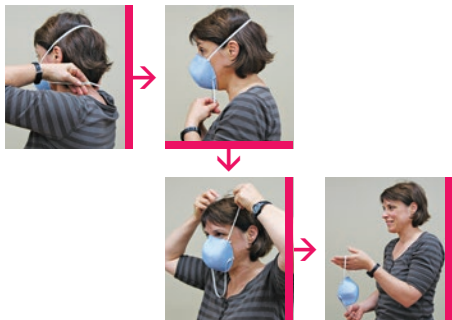
- Souffler de l'air dans le N95
- Si l'étanchéité est bonne, le N95 bombera légèrement. Sinon, l'air s'échappe
- Repositionner alors le N95 et reprendre l'essai. Au besoin, souffler à plusieurs reprises

**N95**  
Si le résultat à l'une de ces deux vérifications n'est pas concluant, n'entrez pas dans la zone où le port du N95 est requis et avisez immédiatement votre superviseur de la situation.

# Après avoir quitté LA ZONE CONTAMINÉE

## Enlever le N95

- Suivre la séquence recommandée par votre établissement pour le retrait des équipements de protection individuels
- Éviter de toucher au filtre du N95
- Passer la courroie **inférieure** par-dessus la tête
- Passer la courroie **supérieure** par-dessus la tête
- Mettre au rebut



# MODÈLE(S) DE N95 AVEC LE(S)QUEL(S) J'AI RÉUSSI L'ESSAI D'AJUSTEMENT (FIT-TEST)

Modèle

Date

Modèle	Date

## PERSONNE(S)-RESSOURCE(S)

Nom

Tél.

Nom	Tél.

A S S T S A S



*Ensemble en prévention*

Association paritaire pour la santé et la  
sécurité du travail du secteur affaires sociales  
7400, boul. des Galeries d'Anjou, bureau 600  
Montréal (Québec) H1M 3M2  
Téléphone : 514 253-6871 ou 1 800 361-4528  
Télécopieur : 514 253-1443

**asstsas.qc.ca**