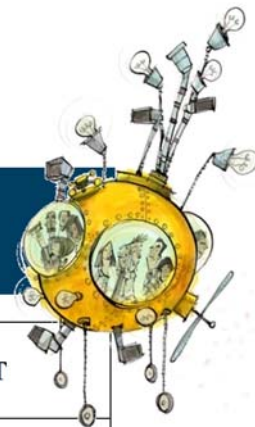


Les facteurs organisationnels déterminants en santé psychologique au travail



Thème 1 : Environnement	ROUGE	JAUNE	VERT
• fonctionnalité			
• sécurité : respect des principes sst			
• esthétique			
Autres :			

Thème 2 : Équipement	ROUGE	JAUNE	VERT
• fonctionnalité			
• sécurité : respect des principes sst			
• disponibilité /accessibilité			
• entretien préventif			
• soutien en cas de bris : efficacité, délai			
• formation adéquate versus nouvelles technologies (équipement, informatique)			
Autres :			

Thème 3 : Tâches	ROUGE	JAUNE	VERT
• utilisation des compétences et habiletés			
• charge adéquate (physique et psychologique)			
• tâches prescrites et tâches réelles harmonisées			
• répartition équitable			
• clarté des attentes/rôles/ responsabilités			
• absence de conflits de rôles/ de tâches			
• présence d'un système de priorisation			
Autres :			

Thème 4 : Temps	ROUGE	JAUNE	VERT
• rythme de travail			
• interruptions			
• échéanciers			
Autres :			

Thème 4 : Personnes	ROUGE	JAUNE	VERT
• relations avec la clientèle			
• relations intragroupes (entre collègues d'une même unité, équipe)			
• relations avec le supérieur immédiat			
• relations entre les différents corps professionnels			
• relations avec les médecins (selon le cas)			
• relations entre les différents services			
• relations avec les directions (RH, ressources financières, matérielles, services professionnels, service à la clientèle ou autre)			
• relations avec la direction générale			
• climat social dans l'équipe, (individualisme ? collaboration, entraide ? solidarité ? humour ?)			
• climat social dans l'établissement (individualisme ? collaboration, entraide ? solidarité ? humour ?)			
Autres :			

Thème 5 : Organisation du travail/pratiques organisationnelles	ROUGE	JAUNE	VERT
• l'identité organisationnelle : mission, vision, valeurs, orientations claires			
• cohérence entre les actions et le discours			
• stabilité de l'équipe (postes permanents, roulement du personnel)			
• taux et qualité de l'encadrement (disponibilité, style de gestion, leadership)			
• autonomie/latitude décisionnelle/contrôle sur la tâche			
• processus de résolution de problèmes			
• processus de prise de décisions			
• communication : information et rétro-information (circulation de l'info, transparence)			
• coordination entre les différentes équipes – unités, services, départements –			
• coordination entre les différents quarts de travail			
• programme de développement des compétences professionnelles (les savoirs-faire); mécanismes de perfectionnement, de formation continue			
• programme de développement des compétences humaines (les savoirs-être; les attitudes et comportements)			
• possibilités de cheminement de carrière			
• efficacité des réunions d'équipe			
• répartition du pouvoir (latitude décisionnelle – pouvoir d'influence)			
• conditions de travail (gestion des horaires, vacances, temps supplémentaire, sécurité d'emploi)			
• facilités (repas, salle de repos – surtout pour soir et nuit)			
Autres :			