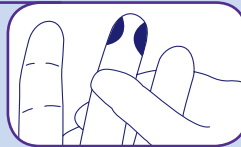


Lancette activée par contact **BD Microtainer**^{MD}

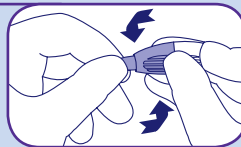


Mode d'emploi

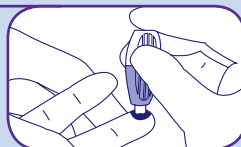
1 Identifiez le point de ponction souhaité (zone ombrée) et assurez-vous qu'il est correctement nettoyé selon la procédure établie dans votre établissement.



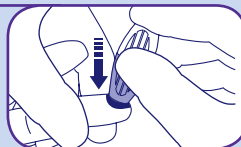
2 Tournez l'embout protecteur pour briser le sceau de sécurité et jetez-le.



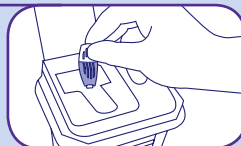
3 Placez fermement la lancette contre le point de ponction, comme sur le schéma. Tenez la lancette entre vos doigts.



4 Pour activer la lancette, pressez-la fermement contre le point de ponction. Ne retirez la lancette qu'après avoir entendu un clic sonore.



5 Jetez la lancette usagée dans un contenant pour objets piquants et tranchants.



Emballages des lancettes activées par contact **BD Microtainer**^{MD}:

- NOUVELLE boîte distributrice perforée pour faciliter le retrait des lancettes
- Ouverture standard par le haut



Les tubes **BD Microtainer**^{MD} avec bouchon **BD Microgard**^{MC} font partie de la gamme complète de produits servant au prélèvement de sang capillaire.

Renseignements pour la commande.

Renseignements pour la commande des lancettes activées par contact BD Microtainer ^{MD}				
Numéro de catalogue	Couleur	Dimensions	Volume de sang	Emballage
366592		Aiguille: 30 G x 1,5 mm profondeur	Débit faible 1 goutte	200 par boîte, 2 000 par caisse
366593		Aiguille: 21 G x 1,8 mm profondeur	Débit moyen	200 par boîte, 2 000 par caisse
366594		Lame: 1,5 mm de diam. x 2,0 mm de profondeur	Débit élevé	200 par boîte, 2 000 par caisse

Pour de plus amples renseignements:

Services technique **BD**: 1.800.268.5430
 Services à la clientèle **BD**: 1.866.979.9408
www.bd.com/ca

Référence

1. Documentation clinique de **BD** : BD VS7499
2. Étude clinique de **BD**

Brevet en instance.

BD, le logo de **BD** et toutes les autres marques de commerce sont la propriété de Becton, Dickinson and Company, Franklin Lakes, NJ, 07417. © 2006 **BD**. 09/06 BDPAS0093-CF



2771 Bristol Circle
 Oakville, ON L6H 6R5



Sentez le **confort.**



Voyez sa **précision.**



Pour que chacun
vive en bonne santé

La lancette activée par contact
BD Microtainer^{MD}



La nouvelle génération de lancettes sécuritaires





Conçue pour assurer une expérience positive



Rehausse le confort de l'utilisateur

- Conception ergonomique pour une prise en main confortable
- Tenue optimale de la lancette pendant la ponction
- Manipulation du produit en toute confiance
- Moindre risque de faux mouvements au cours de la ponction

S'active par simple contact

- S'active uniquement lorsque la lancette est placée et pressée contre la peau
- Facilite le prélèvement en permettant une profondeur de ponction standardisée
- Réduit le risque d'activation de la lancette lorsque celle-ci n'est pas en contact avec la peau

Améliore la précision de ponction

- Recouvre seulement une petite partie de la surface au point de contact pour une meilleure visibilité du point de ponction
- Permet un positionnement plus précis de la lancette pour réaliser la ponction

Simplifie la procédure

- Utilisation intuitive qui permet une formation rapide
- Activation de la lancette en une seule étape
- Profondeur de ponction indépendante de la technique

Favorise la sécurité du patient et du personnel soignant

- Activation en une seule étape favorisant une ponction rapide, précise et reproductible
- Conception empêchant la réutilisation du dispositif, ce qui réduit au minimum le risque de contamination du patient, du personnel soignant ou de l'échantillon
- Rétraction automatique de l'aiguille dans la lancette pour minimiser le risque de blessures

Choisissez la **lancette** la **mieux adaptée** à vos besoins



Lancette activée par contact violette BD Microtainer^{MD}

DÉBIT FAIBLE – calibre 30 (1,5 mm)

- ◆ Cause une douleur nettement moindre pour vos patients que des produits comparables.¹

Lancette activée par contact rose BD Microtainer^{MD}

DÉBIT MOYEN – calibre 21 (1,8 mm)

Lancette activée par contact bleue BD Microtainer^{MD}

DÉBIT ÉLEVÉ – lame (1,5 mm x 2 mm)

- ◆ Permet de façon plus constante d'effectuer un prélèvement de 500µL à partir d'une seule ponction.



Clés du succès

Un patient bien préparé

- Le point de ponction doit être nettoyé et réchauffé de manière adéquate. Le réchauffement du point de ponction peut multiplier par 7 l'afflux de sang.*

Un bon débit sanguin

- Choisissez la lancette activée par contact BD Microtainer^{MD} qui permettra le mieux d'obtenir la quantité de sang nécessaire aux analyses.
- Pour obtenir un débit sanguin suffisant, maintenez le point de ponction vers le bas et appliquez doucement une pression intermittente sur les tissus environnants. Évitez d'appliquer une forte pression de façon répétitive (phénomène de traite) car cela peut causer une hémolyse ou contaminer l'échantillon*.

