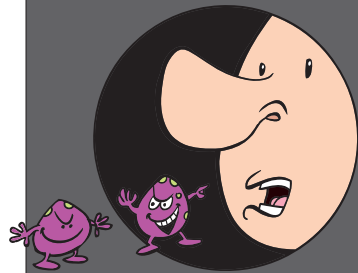


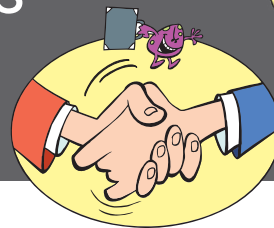
PRÉVENIR LES INFECTIONS

UNE COLLABORATION DE TOUS !

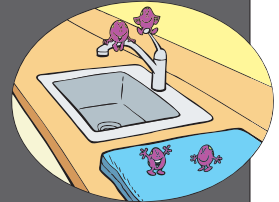


Transmission des infections

Porte d'entrée par les muqueuses des yeux, du nez ou de la bouche



Transport direct et indirect



Se laver les mains

avec de l'eau tiède et du savon. Les frotter au moins 20 secondes, soit le temps de chanter 2 fois Bonne fête.

En l'absence d'eau et de savon, utiliser un produit antiseptique à base d'alcool (concentration de 60 à 70 %).

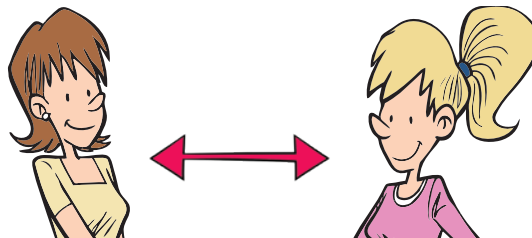


Ne pas tousser ou éternuer dans les mains :

couvrir la bouche et le nez avec un papier-mouchoir, puis le jeter ; sinon tousser ou éternuer dans le pli du coude. Se laver les mains.



Respecter la distanciation physique



Les travailleuses doivent maintenir une distance de 2 mètres entre elles ; si cela est impossible, utiliser des barrières physiques ou des ÉPI.



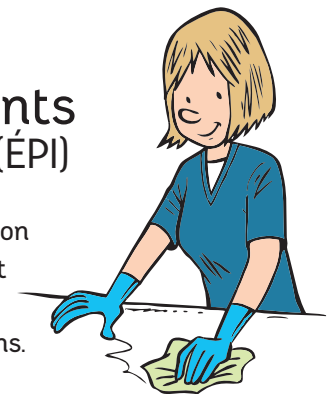
Désinfecter fréquemment

robinetterie, clenches des toilettes, poignées de porte, interrupteurs, jouets, etc. Porter des gants appropriés. Respecter vos directives et le mode d'emploi du produit désinfectant.

Porter les équipements de protection individuels (ÉPI) appropriés



Masque, protection oculaire, gants et blouse selon les recommandations.



Association paritaire pour la santé et la sécurité du travail du secteur affaires sociales

asstsas.qc.ca